



TOP TECH

PRECISO-CL 系列



*Perfect Surface.
Always*

CLM50

7吋彩色触控面板及可视化人机操控，X、Y、Z三轴精密切割，可程序化切割参数设定，具归零、快速定位及切割距离设定等设计，切割室配有LED灯光照明，使用者可清楚观察整个切割过程，电子磁控安全防护机构，确保切割环境之高安全等级。



TOP TECH

机台介绍

直觉式面板，操作便利

直觉式面板，操作页面采高辨识度之大图示，浅显易懂，大幅降低人员操作时间。



机台转速

最高达5000RPM之可调转速设计，搭配精准之进给速度控制及使用Top Tech 刀片，可轻松满足各式材料之切割需求。

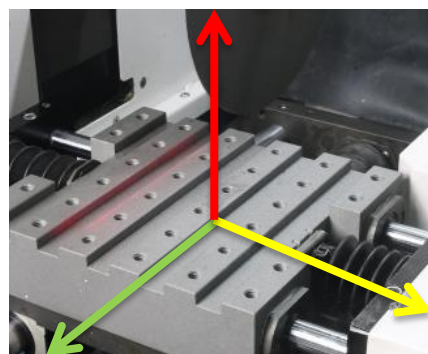




LED照明设备

横挂式置顶LED光源，照亮作业空间及增加切割之可观察性。

Z:50mm



X:200mm

Y:80mm (选购)
连续切割

X轴进给切割移动可达200mm

Y轴选购横移平台，可使用连续切割功能，左右横移达80mm

Z轴移动可达50mm，可依刀片实际大小升降，节省耗材成本



TOP TECH

记忆模块

机台可记忆10组砂轮片参数，可存取不同的工件材质及切割参数。

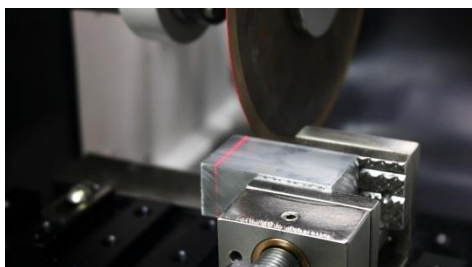
记忆砂轮片参数				
编号	砂轮片名称	主轴转速	进给速度	砂轮片厚度
0	HW21121207	2000	0.05	1.00
1	HW21111208	2000	0.05	1.20
2	HW21221207	2000	0.05	1.00
3		500	0.01	0.10
4		500	0.01	0.10
5		500	0.01	0.10
6		500	0.01	0.10
7		500	0.01	0.10
8		500	0.01	0.10
9		500	0.01	0.10

带入配方 删除配方

等宽、不等宽连续横移切割功能
选购横移平台可使用连续切割功能，针对工件进行等宽及不等宽连续切割。



雷射对刀辅助切割
机台具备雷射对刀装置，协助用户精准取样。



切割马力

高达1500W，不仅可切割更多非传统材料，亦可藉由切面完整性的提高，缩短后续制备之时间。

自动加减速

切割速度根据样品大小及硬度自行增减，当马达负载过大时，自动减缓进给速度，于侦测到负载变小时，回升原先设定速度。

选购

工作平台

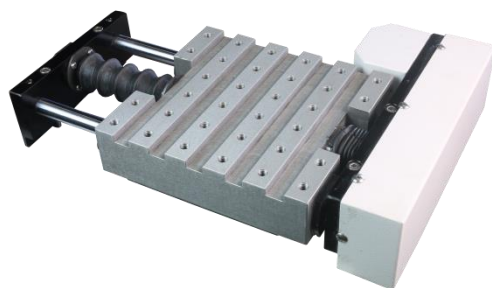
T型平台 (标配)

尺寸:317*210mm



横移座 (选配)

尺寸:195*180mm



夹具

分离式螺杆夹具组(标配)



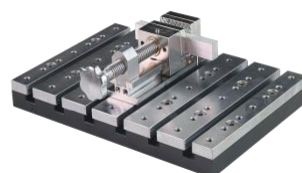
快速夹钳组



快速夹具组



快速螺杆虎钳



虎钳开口:50mm(W)*30mm(H)

易碎型

尺寸:50*28mm(W*D)



泪珠型夹具

尺寸:Ø25mm



不规则型夹具

尺寸:40*25*40mm(W*D*H)





TOP TECH

金相前处理专用工作台



型号

TF01

TF02

尺寸(长*宽*高)

1000*800*700 mm

1200*1000*700 mm

样品照



技术数据

规格		CLM50
切割行程		200 mm
进 给 速 度	手 动	0.01～5 mm/sec
	自 动	0.01～5 mm/sec
升降行程		50 mm↑↓
切割马力		1500W
切割容量(空间)		φ50 mm
切割砂轮(外径x孔径)		φ3"～ φ8" (φ12.7 or φ25.4)
砂轮垫片 外径		φ40 & φ60 & φ80
切割模式		进给自动切割，切割完成后会自动复归
过载保护		过载自动减速
主轴转速		500～5000 RPM
水箱容量		外置：50L
机台尺寸 (WxDxH)		850x850x600 mm
机台重量 Kg		166 Kg

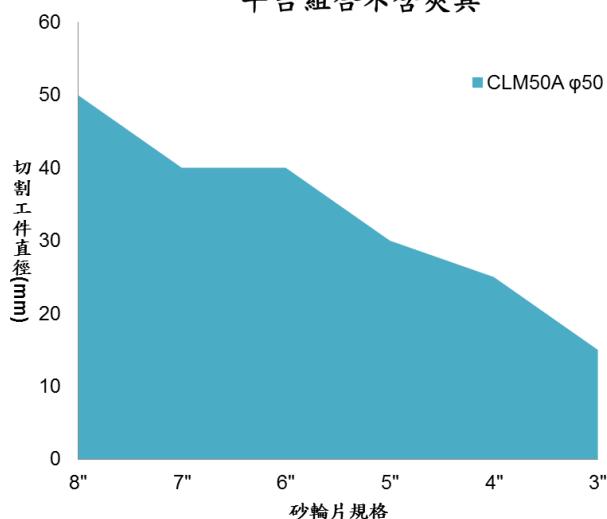
公司保留更改设计的权利，恕不另行通知。



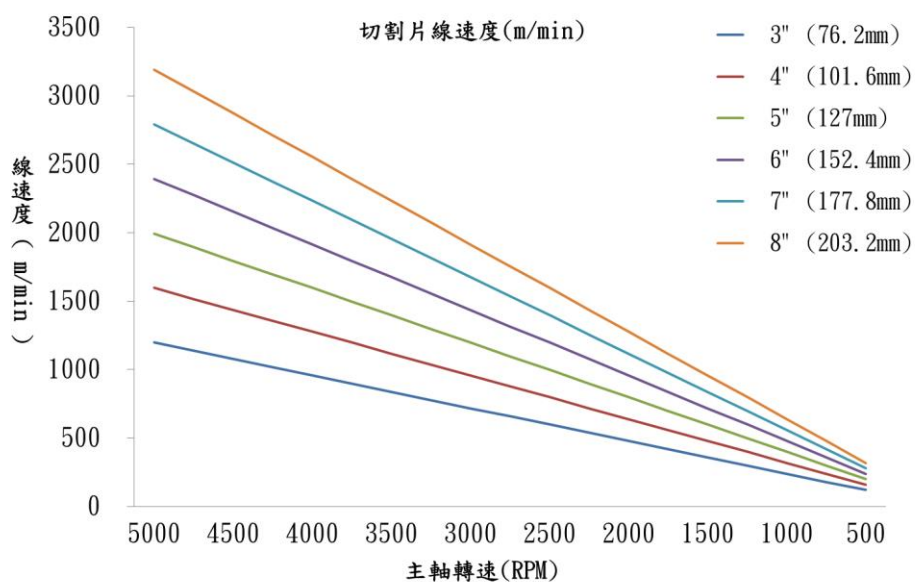
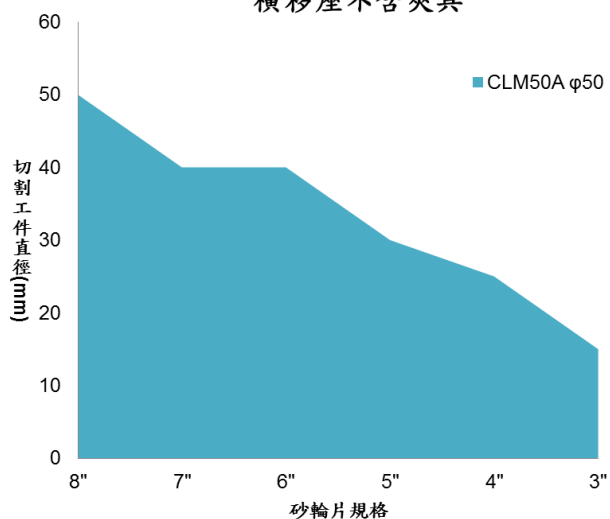
TOP TECH

机台参数

切割範圍示意圖-1
平台組合不含夾具



切割範圍示意圖-1
橫移座不含夾具



1. 本表为参考数据

2. 实际切割范围会因砂轮片、工件材质、切割速度、进给速度、夹具..等因素影响

耗材

钻石刀片

电铸烧结

- 单层磨粒，磨粒凸出量大
- 切削能力强，但磨耗较大



料号	尺寸	外径x内径x厚(mm)	包装(片/盒)
玻璃、陶瓷、宝石、石棉、合金、橡胶			
HW21110607	5"	Ø 125xØ 12.7x1.0	1
HW21110808	6"	Ø 150xØ 25.4x1.2	1
HW21111008	7"	Ø 175xØ 25.4x1.2	1
HW21111208H	8"	Ø 200xØ 25.4x1.2	1

金属烧结

- 磨粒及耐磨耗度最佳，加工形状保持性以及寿命最优



料号	尺寸	外径x内径x厚(mm)	包装(片/盒)
水泥、非金属材料、合金、电子材料			
HW21120502L	4"	Ø 100xØ 12.7x0.5	1
HW21120602L	5"	Ø 125xØ 12.7x0.5	1
HW21120702L	6"	Ø 150xØ 12.7x0.5	1
HW21121003L	7"	Ø 175xØ 25.4x0.6	1
HW21121207L	8"	Ø 200xØ 25.4x1.0	1

树脂烧结

- 具弹性之刀具，可以减少工件加工时的破坏力



料号	尺寸	外径x内径x厚(mm)	包装(片/盒)
石英、玻璃、非铁金属、陶瓷、硅晶圆			
HW21130502L	4"	Ø 100xØ 12.7x0.5	1
HW21130602L	5"	Ø 125xØ 12.7x0.5	1
HW21130702L	6"	Ø 150xØ 12.7x0.5	1
HW21131003L	7"	Ø 175xØ 25.4x0.6	1

CBN切割片

电铸烧结

- 单层磨粒，磨粒凸出量大
- 切削能力强，但磨耗较大

料号	尺寸	外径x内径x厚(mm)	包装(片/盒)
高速钢、合金钢、工具钢、不锈钢、磁性材料			
HW21210607L	5"	Ø 125xØ 12.7x1.0	1
HW21210808L	6"	Ø 150xØ 25.4x1.2	1
HW21211008L	7"	Ø 175xØ 25.4x1.2	1

金属烧结

- 磨粒及耐磨耗度最佳，加工形状保持性以及寿命最优



料号	尺寸	外径x内径x厚(mm)	包装(片/盒)
高速钢、合金钢、工具钢、不锈钢、磁性材料			
HW21220602L	5"	Ø 125xØ 12.7x0.5	1
HW21220702L	6"	Ø 150xØ 12.7x0.5	1
HW21221003L	7"	Ø 175xØ 25.4x0.6	1

树脂烧结

- 具弹性之刀具，可以减少工件加工时的破坏力

料号	尺寸	外径x内径x厚(mm)	包装(片/盒)
硬钢、铁系烧结金属、轴承、硬质合金、铸铁			
HW21230602L	5"	Ø 125xØ 12.7x0.5	1
HW21230702L	6"	Ø 150xØ 12.7x0.5	1
HW21231005L	7"	Ø 175xØ 25.4x0.8	1

切削液



料号	切削液	
S01003	油性-透明(红色瓶盖)	20L
S01004	油性-透明(红色瓶盖)	1L

Top Tech 全球经销商



TOP TECH



玖铨机械工业有限公司

41260 台中市大里区夏元路6-3号

电话:+886-4-2406-1658

传真:+886-4-2407-3200

E-mail:top@toptech.tw

<http://www.toptech.tw>

Agent

我方保留规格变更权利, 若有变动恕不另行通知

NO.SBO-01